



Технологический парк Latgale

суммарные показатели

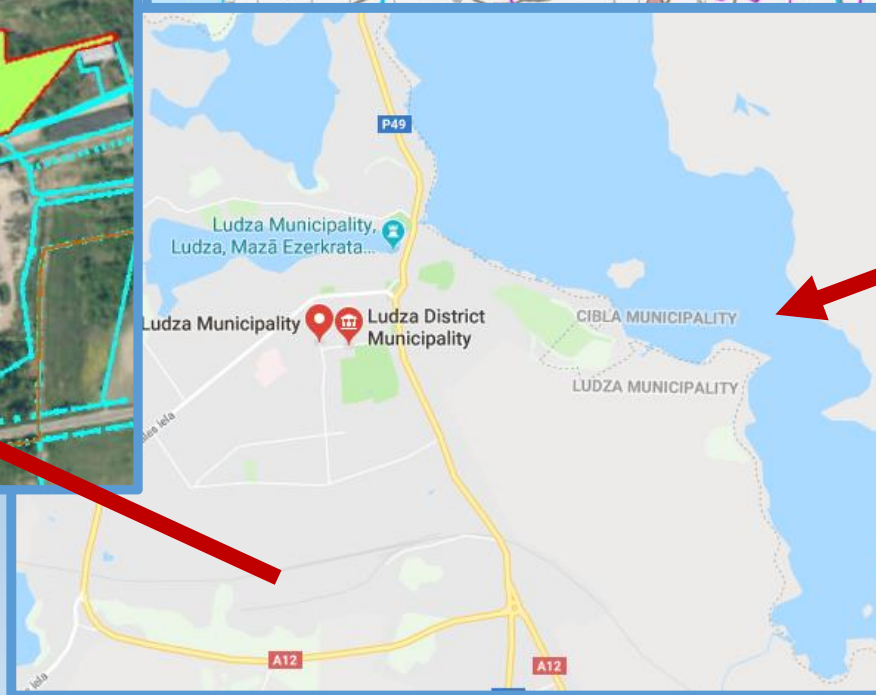
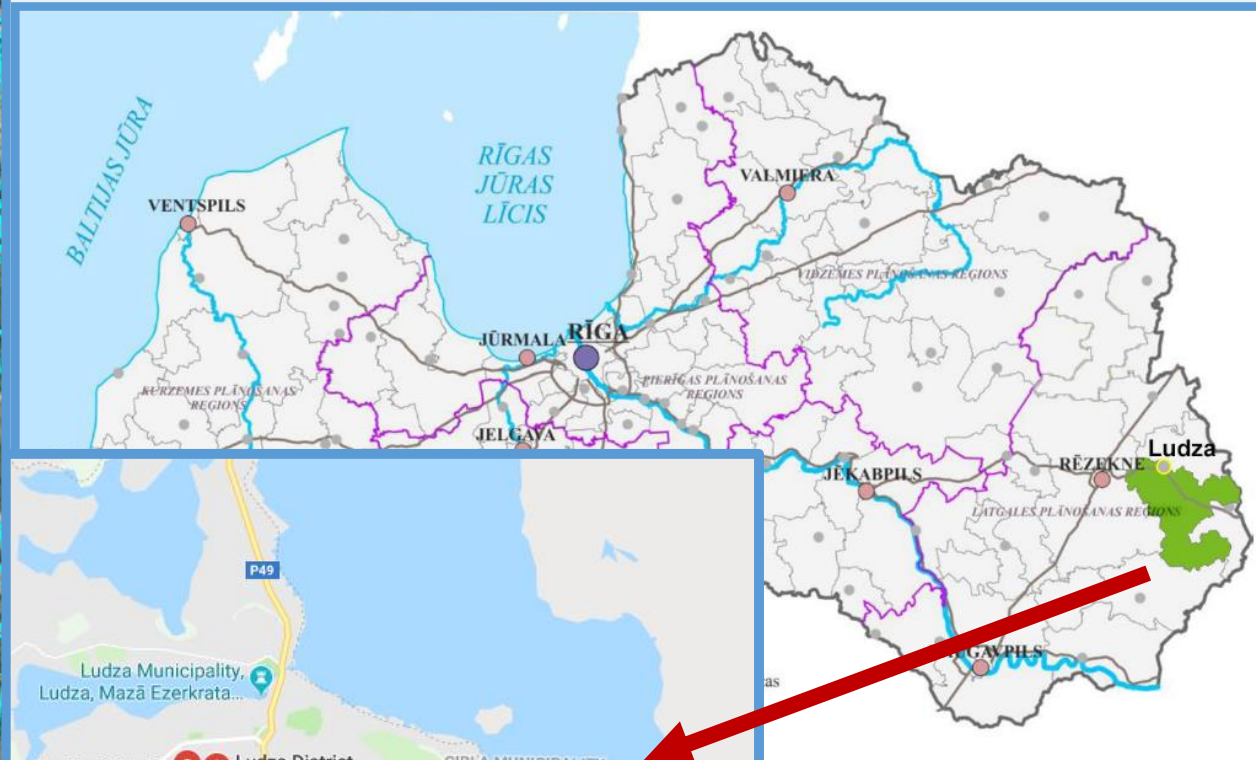


Рига 2019





Технологический парк Latgale



Расположение



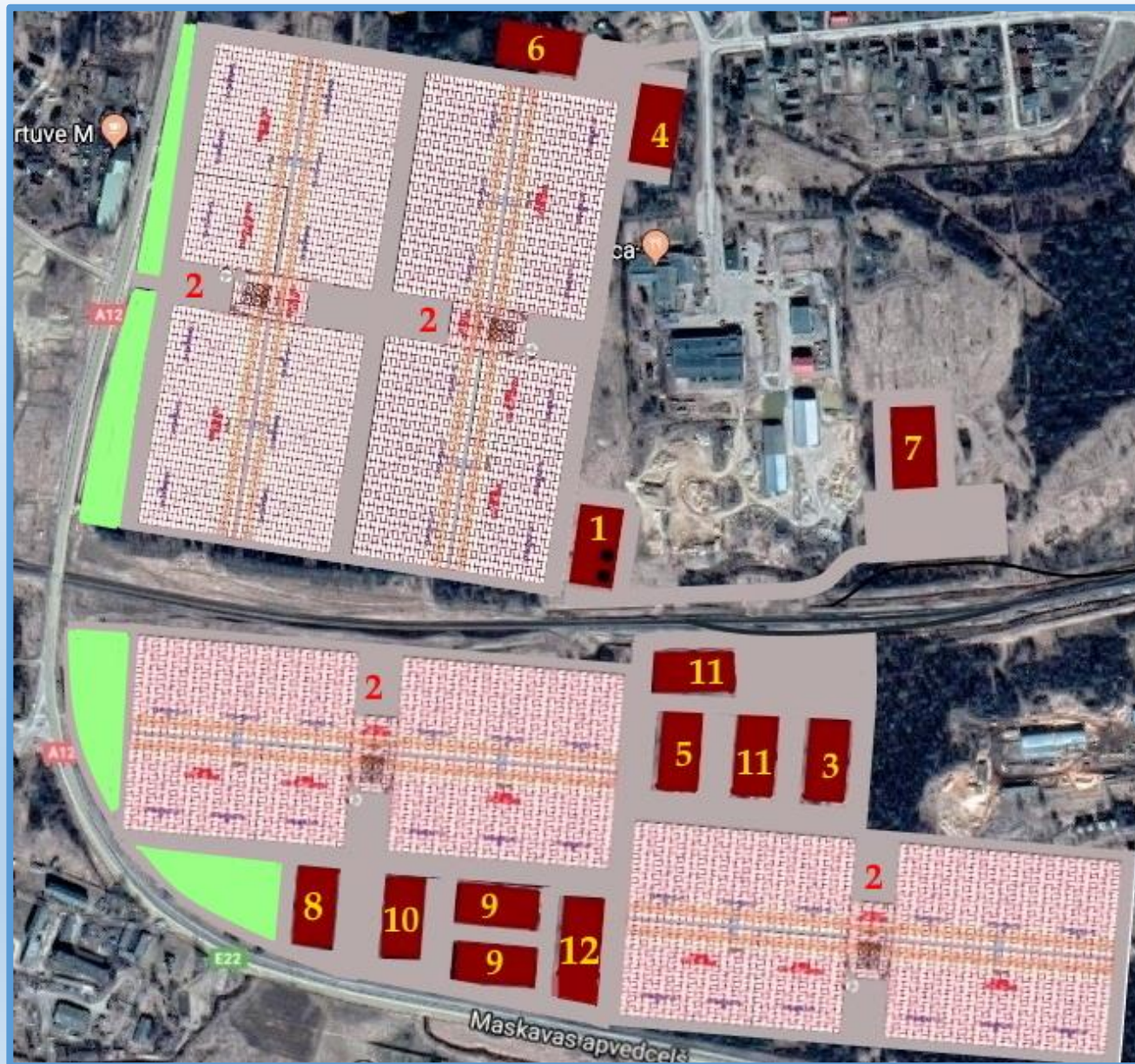


Технологический парк Latgale



Предварительный Генеральный план:

1. Энергетический комплекс
2. Тепличный комплекс
3. Производство CLT изделий
4. Завод по переработке льна
5. Переработка фруктов и ягод
6. Переработка автопокрышек
7. Склад щепы
8. Административное здание
9. Жилой дом для персонала
10. Гостиница
11. Склад
12. Столовая, центр спорта, досуга и торговли

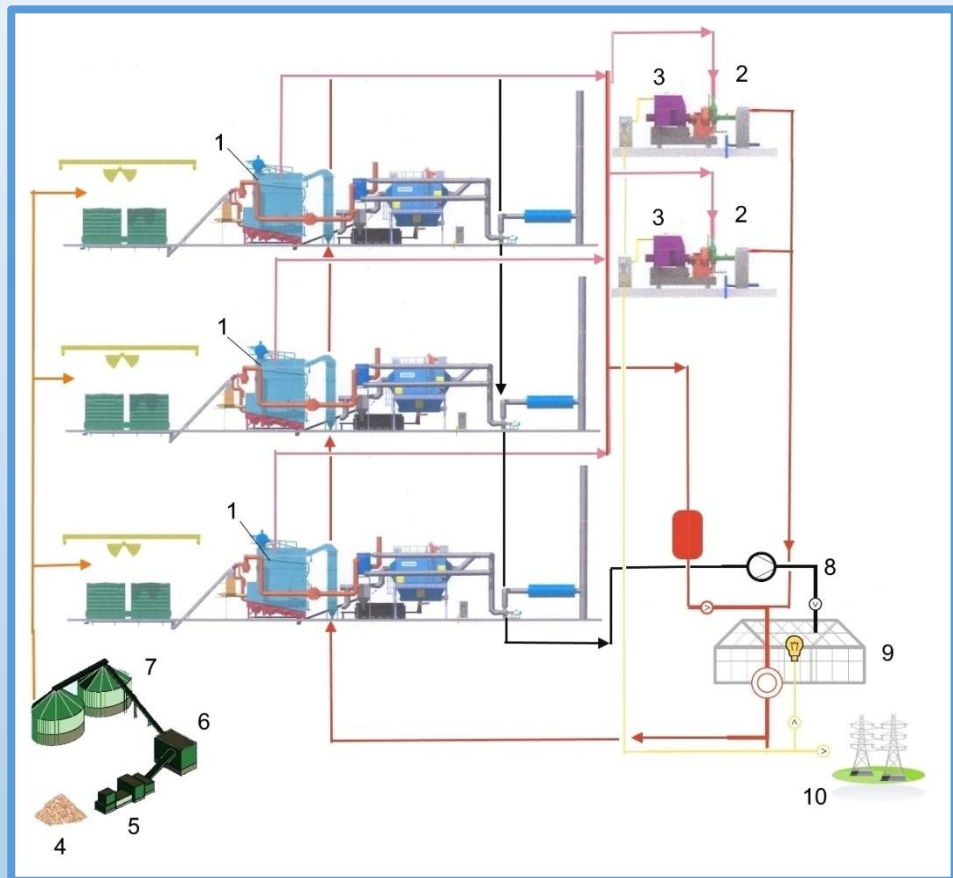




Технологический парк Latgale



1 Этап



+ Энергетический комплекс
Тепличный комплекс
Капиталовложения

150 000 000 EUR



30 Mwe1 + 150 MWth
Топливо – древесная щепа

355 200 m²
Производство помидоров





Технологический парк Latgale



1 Этап

Главные показатели 1 этапа проекта

Показатель	Кол-во
Производство томатов, тонн в год	18 000
Производство тепловой энергии в год, тыс. MWh	280
Производство электроэнергии в год, млн. KWh	145
Капиталовложения, тыс. EUR	150 000
Расчетная длительность проекта, лет	20
Годовой доход проекта, тыс. EUR	65 000
Срок окупаемости с начала эксплуатации, лет	7



Затраты на финансирование запуска производства тепличного комплекса, стоимость топлива на первый год работы и оплата персонала включены в стоимость оборудования тепличного комплекса и энергетического центра.



Технологический парк Latgale



2 Этап

Завод по производству изделий по CLT технологии

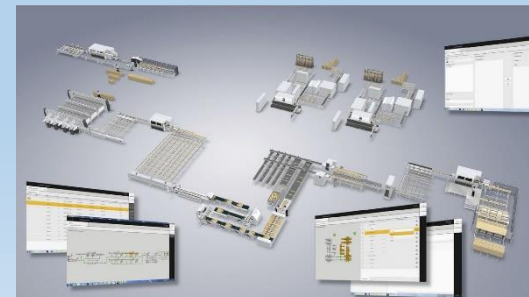


House with attic total area 84m²



Estimated selling price - 49 900 Euro

Показатель	Кол-во
Количество перерабатываемой древесины, кубометров в год	5 000
Капиталовложения, тыс. EUR	22 000
Расчетная длительность проекта, лет	20
Годовой доход проекта, тыс. EUR	18 000
Срок окупаемости с начала эксплуатации, лет	5





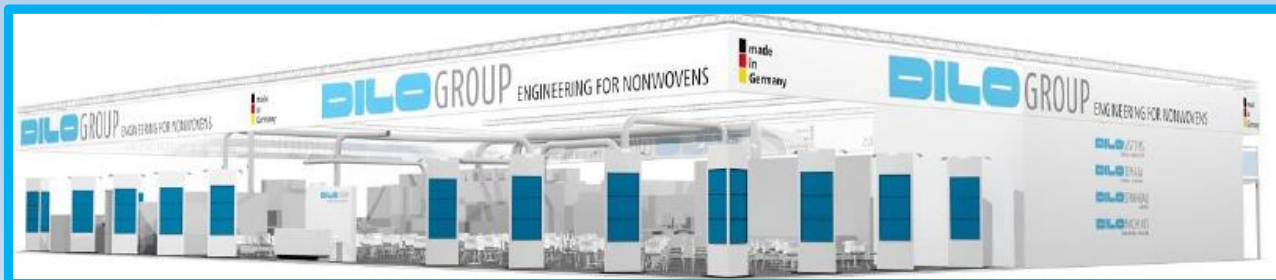
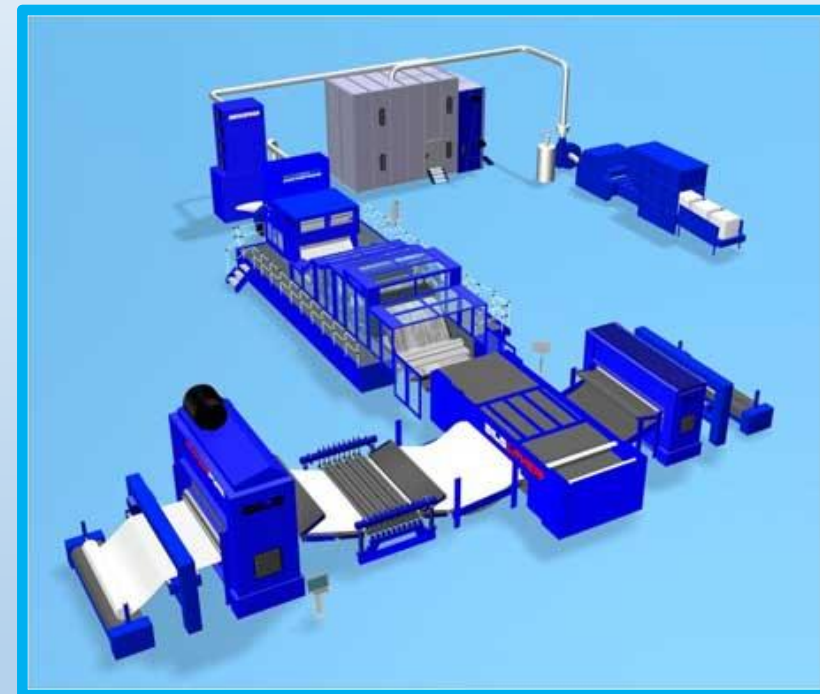
Технологический парк Latgale



2 Этап

Завод по переработке льна

Показатель	Кол-во
Количество перерабатываемого льна, тонн в год	10 000
Капиталовложения, тыс. EUR	14 000
Расчетная длительность проекта, лет	20
Годовой доход проекта, тыс. EUR	6 000
Срок окупаемости с начала эксплуатации, лет	7





Технологический парк Latgale



2 Этап

Завод по переработке фруктов и ягод

Показатель	Кол-во
Количество перерабатываемых фруктов и ягод, тонн в год	100 000
Капиталовложения, тыс. EUR	32 000
Расчетная длительность проекта, лет	20
Годовой доход проекта, тыс. EUR	12 000
Срок окупаемости с начала эксплуатации, лет	7





Технологический парк Latgale



3 Этап

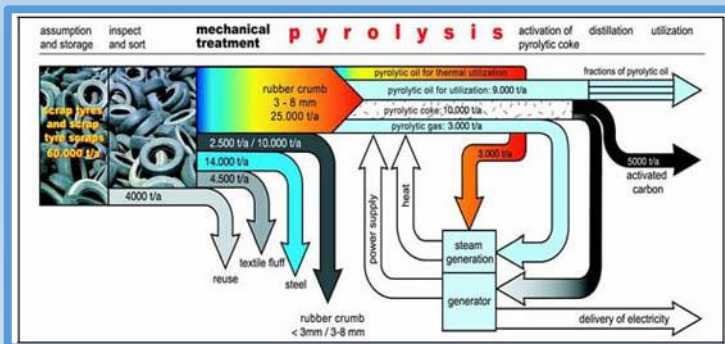
Завод по переработке автопокрышек

Показатель	Кол-во
Количество перерабатываемых покрышек в год	1 млн.
Капиталовложения, тыс. EUR	3 000
Расчетная длительность проекта, лет	20
Годовой доход проекта, тыс. EUR	1 000
Срок окупаемости с начала эксплуатации, лет	5

Газификация Лудзенского района



Прокладка 30 км. газопровода Ду250
Капиталовложения – 3 млн. EUR





Технологический парк Latgale



Сводная таблица капиталовложений

№	Наименование производственного объекта	Капвложения, тыс. EUR	Год начала работ по объекту	Год пуска объекта в эксплуатацию
1.	Энергетический комплекс включая ТЭЦ на щепе электрической мощностью 30 МВт и тепловой мощностью 150 МВт, склад хранения и подготовки щепы, подъездные пути, коммуникации и т.д	68 000	2020	2022
2.	Тепличный комплекс полезной производственной площадью 36 га включая сортировочные, складские и административные помещения.	82 000	2020	2022 2023
3.	Завод по производству изделий по CLT технологии	22 000	2020	2022
4.	Завод по переработке льна	14 000	2020	2023
5.	Завод по переработке фруктов и ягод	32 000	2020	2022
6.	Завод по переработке автопокрышек	3 000	2021	2023
7.	Газопровод Резекне - Лудза	3 000	2021	2025
ВСЕГО		224 000 000 Евро		



Уточненные сметы и расчеты разрабатываются на стадии проектирования производственного комплекса.