

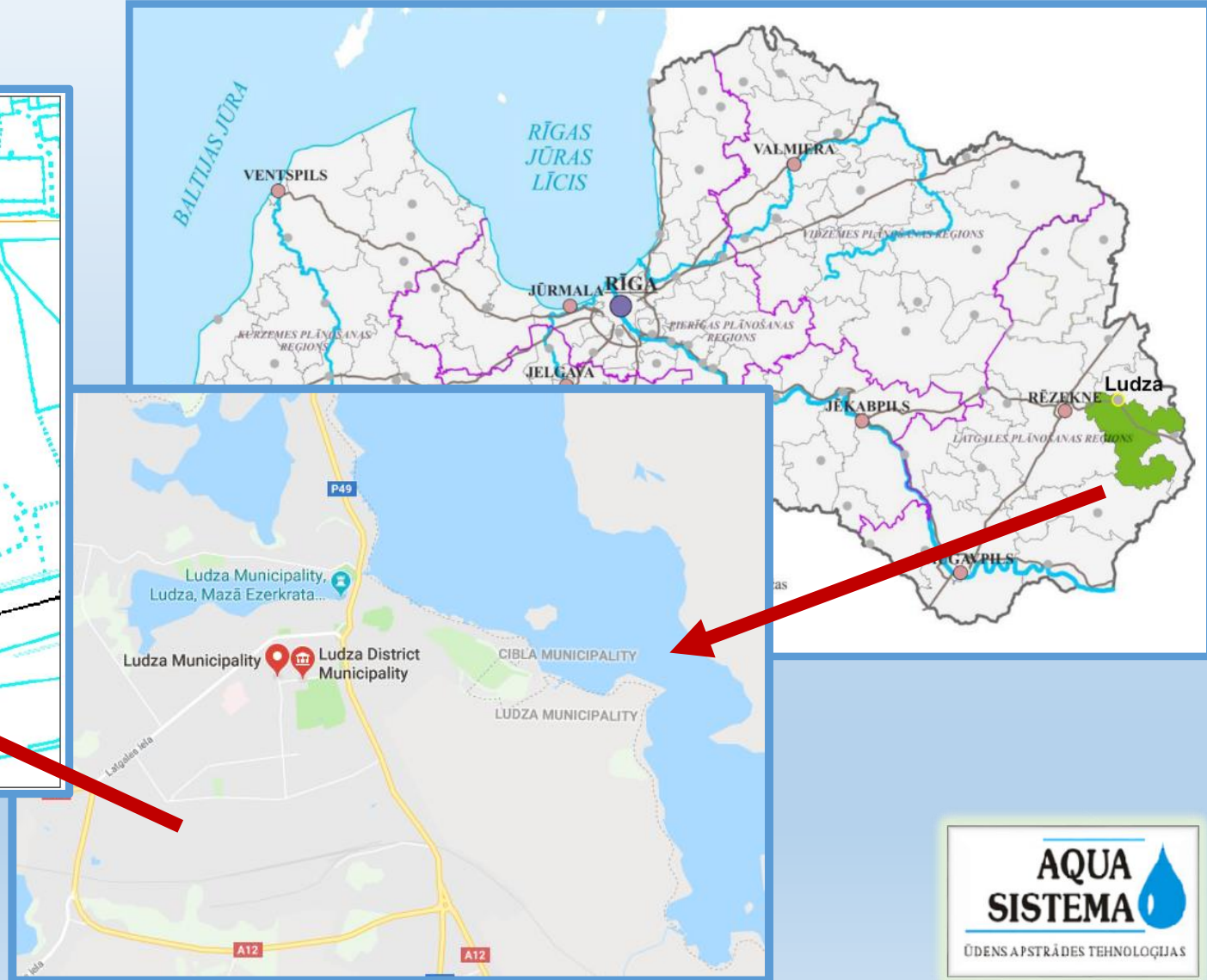
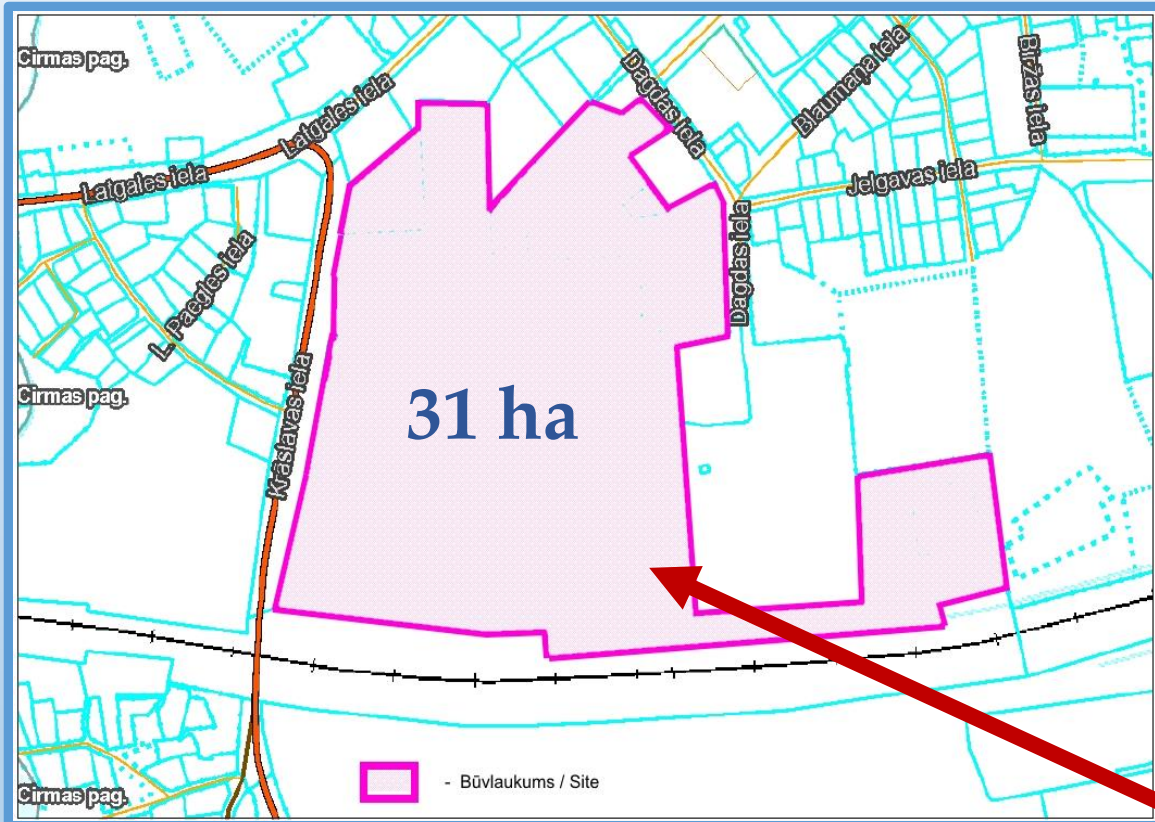


Технологический парк Latgale





Технологический парк Latgale



Расположение

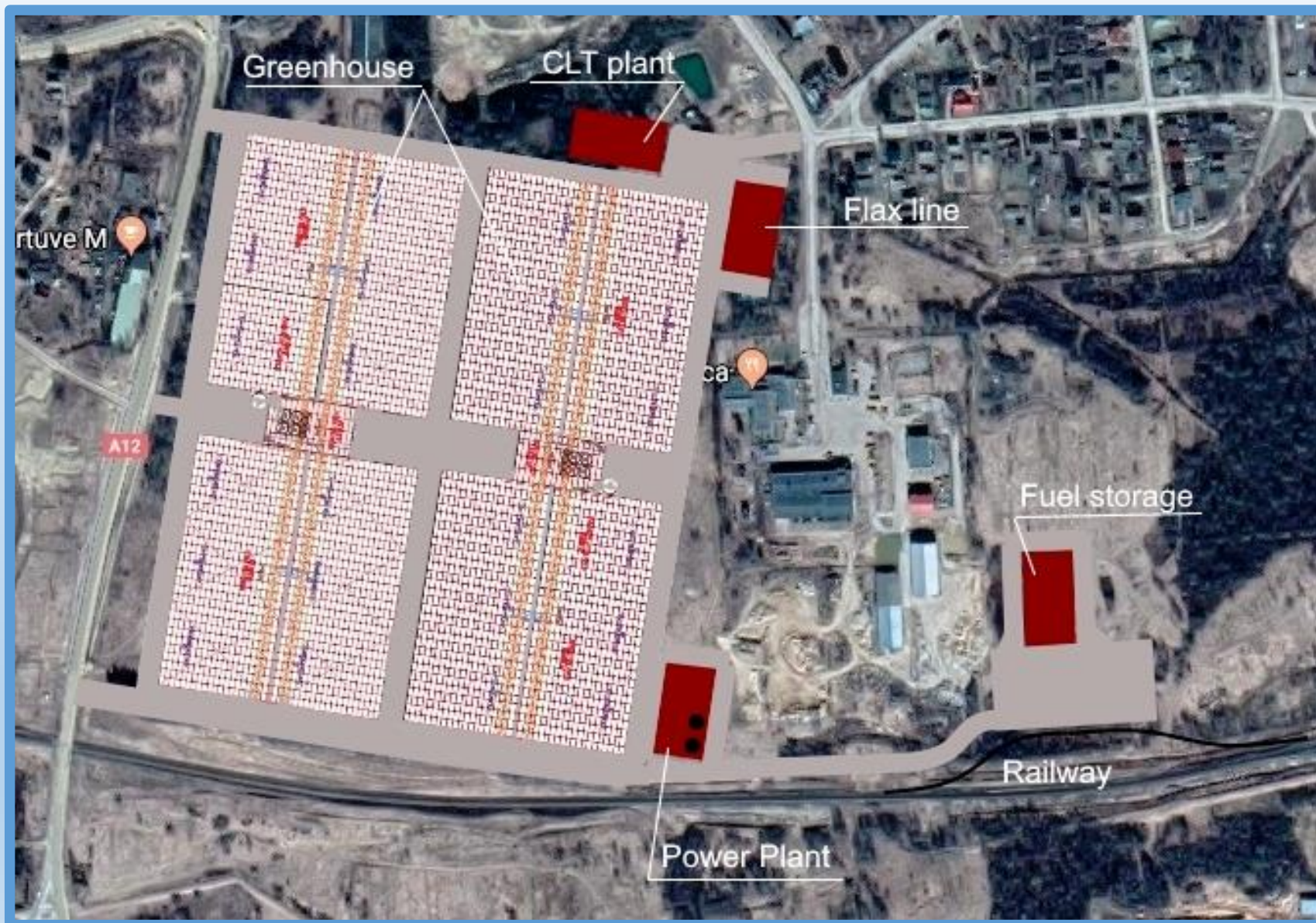




Технологический парк Latgale

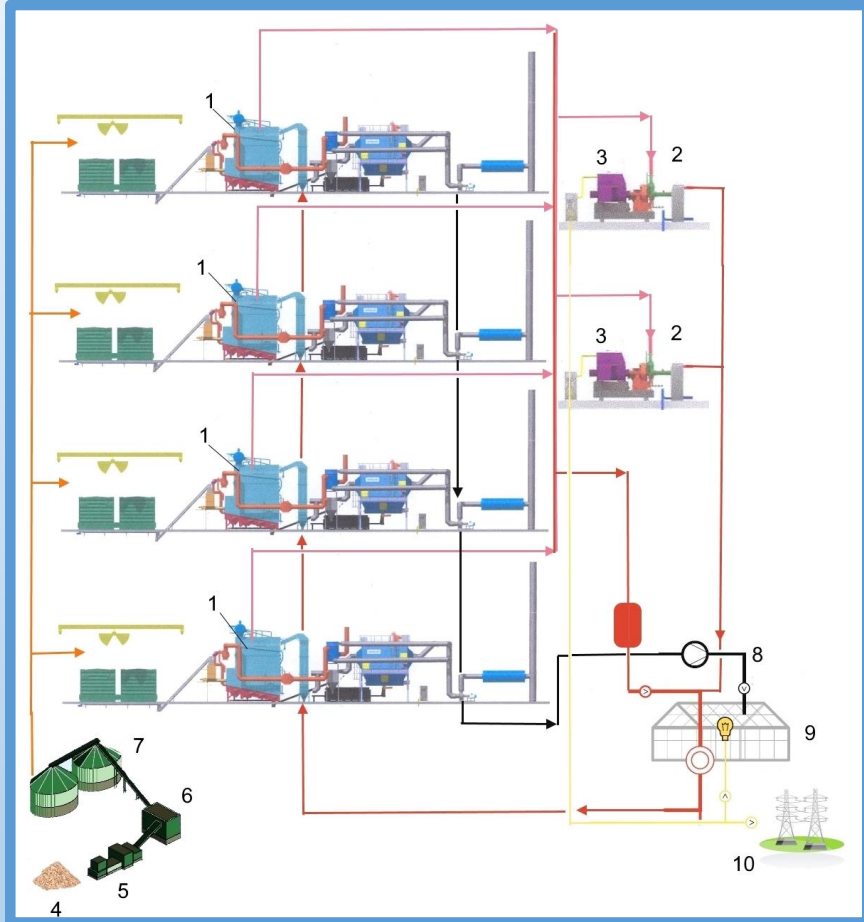


Предварительный
Генеральный план





Технологический парк Latgale



1 Этап

+ Энергетический комплекс
+ Тепличный комплекс
Капиталовложения

74 594 000 EUR



12 Mwe1 + 60 MWth
Топливо – древесная щепа

177 600 m²
Производство помидоров





Технологический парк Latgale



1 Этап

Проектные показатели энергетического комплекса

	Октябрь	Ноябрь	Декабрь	Январь	Февраль	Март	Апрель	Май	Июнь	Июль	Август	Сентябрь	Всего
Средняя температура воздуха, °C	6.1	1	-3.8	-6.7	-5.9	-1.8	5.2	12.1	15.7	16.9	15.9	11.2	5.5

Данный в соответствии с LBN 003-15 "Būvklimatoloģija"



Производство тепловой энергии в год	тыс.MWh	112.8
Поставка тепла в год	тыс.MWh	86.6
Производство электроэнергии в год	млн.kWh	57.7
Цена топлива	EUR/m ³	6.93
Себестоимость электроэнергии	EUR/kWh	0.017
Себестоимость тепловой энергии	EUR/MWh	13.55



Технологический парк Latgale



1 Этап

Цены реализации и открытые источники информации

Производство томатов - 50 кг. с м² в год

Цена томатов – 3,47 + PVN 21% = 4,20 EUR/кг - <http://www.getlini.lv/en/greenhouse>

Цена электроэнергии – 120,333 EUR/MWh - <https://likumi.lv/doc.php?id=207458>





Технологический парк Latgale



Главные показатели 1 этапа проекта

Показатель	Кол-во
Производство томатов, тонн в год	8 880
Производство тепловой энергии в год, тыс. MWh	112.8
Производство электроэнергии в год, млн. KWh	57.7
Потребление древесной щепы в год, тыс. MWh	225,5
Капиталовложения, тыс. EUR	74 594
Расчетная длительность проекта, лет	20
Ставка дисконтирования, %	5
Чистый дисконтированный доход, тыс. EUR	113 252
Внутренняя норма доходности, %	19,20
Дисконтированный срок окупаемости, лет	6



Годовой доход проекта
31 470 500 EUR





Технологический парк Latgale



1 Этап

Действующие договора о намерениях

Поставка теплиц
(Голландия)
ЕРСМ контракт

Поставка энергетического
оборудования (Дания)
ЕРСМ контракт

Поставка щепы
(Беларусь) – договор

Строительство
инфраструктуры
(мэрия города Лудза)



Покупка продукции
теплиц– 100%
Green Group (Польша)
Договор на 10 лет

Закупка электроэнергии
Правила Кабинета
Министров Латвии
№. 262





Технологический парк Latgale



CLT панели



House with attic total area 84m²

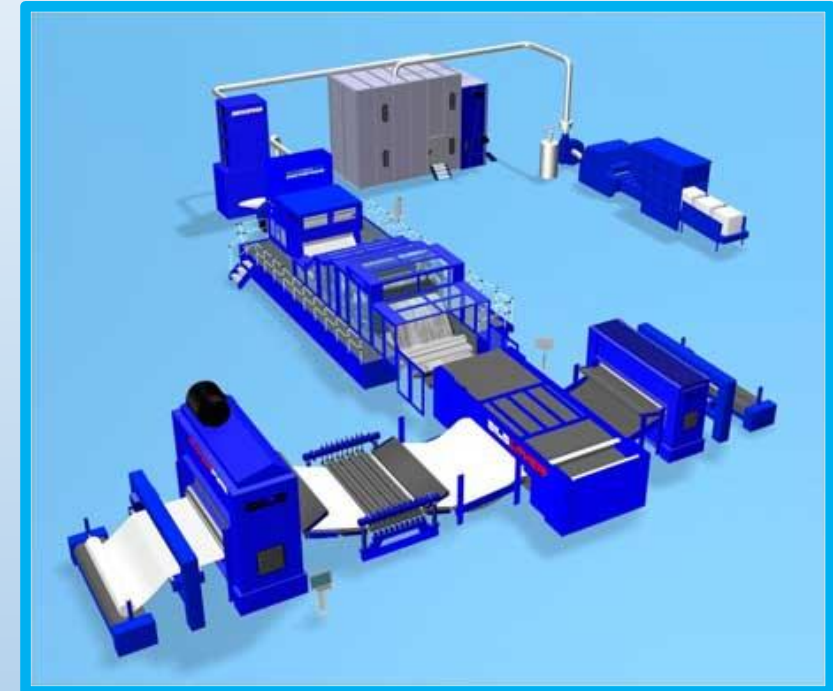


Estimated selling price - 49 900 Euro

2 этап



Переработка льна



Финансирование второго этапа планируется из средств, полученных в результате деятельности тепличного комплекса и энергетического центра.





Технологический парк Latgale



График финансирования проекта

№	Название работ	Сумма, EUR	Плательщик	Срок выполнения, мес. (месяцы по порядку)
1.	Технический проект, согласования, администрирование	500 000	Главный инвестор	6 (0-6)
2.	Рабочая документация, администрирование	500 000	Главный инвестор	6 (6-12)
3.	Подготовка площадки, инженерные сети	1 000 000	Мэрия Лудзы	3 (6-9)
4.	Строительство инфраструктуры – дороги, ж/д пути, энергоснабжение и т.д.	3 000 000	Мэрия Лудзы	6 (9-15)



Технологический парк Latgale



График финансирования проекта

№	Название работ	Сумма, EUR	Плательщик	Срок выполнения, мес. (месяцы по порядку)
5.	Заказ энергетического оборудования. Строительство ТЭЦ.	29 000 000	Главный инвестор + кредит	9 (6-15)
6.	Поставка и строительство тепличного комплекса.	40 000 000	Главный инвестор + кредит	9 (9-18)
7.	Авторский и строительный надзор. Администрирование.	500 000	Главный инвестор	12 (6-18)

Затраты на финансирование запуска производства тепличного комплекса, стоимость топлива на первый год работы и оплата персонала включены в стоимость оборудования тепличного комплекса и энергетического центра.





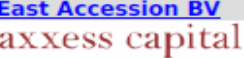





Технологический парк Latgale



Возможности софинансирования проекта

Financial intermediaries	Region of activity	Type of finance	Amount of finance	Investment focus	Additional information	Sources of finance
 ALTUM		Loan/ Guarantee	< 25.000.000 €	All sectors/ general	EIB loans can be used to finance all tangible and intangible investments.	EIB
 OP Corporate Bank (Pohjola Bank)		Loan/ Guarantee	< 25.000.000 €	All sectors/ general	EIB loans can be used to finance all tangible and intangible investments.	EIB
 EIB		Loan/ Guarantee	> 7.500.000 € < 300.000.000 €	All sectors/ general, Research, development, innovation	Loans and guarantees to innovative businesses; Financing of research & development projects	EIB, InnovFin
 EIB		Loan/ Guarantee, Equity/ Venture capital	> 5.000.000 € < 15.000.000 €	Cleantech	Focus: Nature, Biodiversity & Climate Change Adaptation	LIFE
 East Accession BV axcess capital		Equity/ Venture capital	> 5.000.000 € < 15.000.000 €	All sectors/ general, Expansion stage (growth)		EIF
 3TS Capital Partners		Equity/ Venture capital	> 300.000 € < 10.000.000 €	All sectors/ general, Expansion stage (growth), ICT sector	Focus: Technology & Telecoms, Media & Marketing, Services, Environment & Energy	EIF





Технологический парк Latgale



Спасибо за ваше время!

Tehnoparks
Latgale

